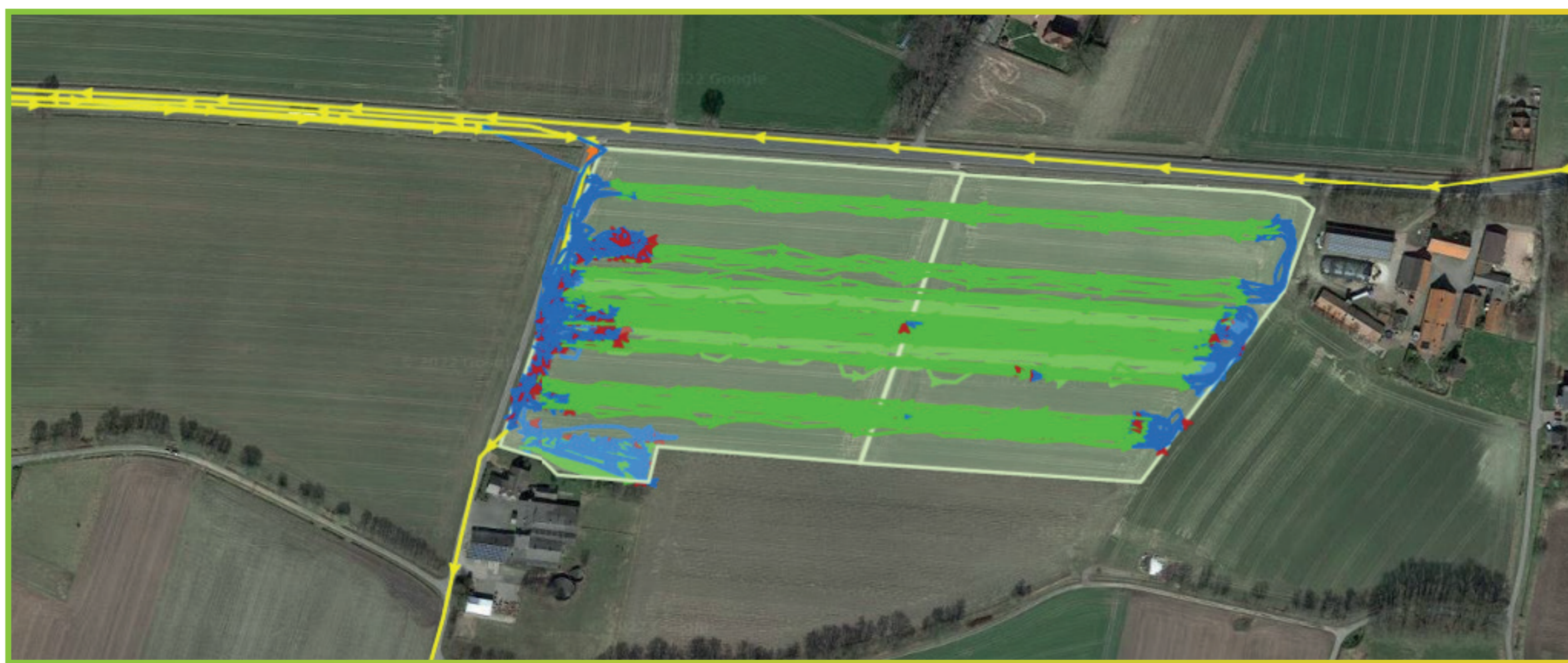


Flächenspezifische Kostenkalkulation im Kartoffelanbau mittels digitaler Unterstützung

Herausforderung

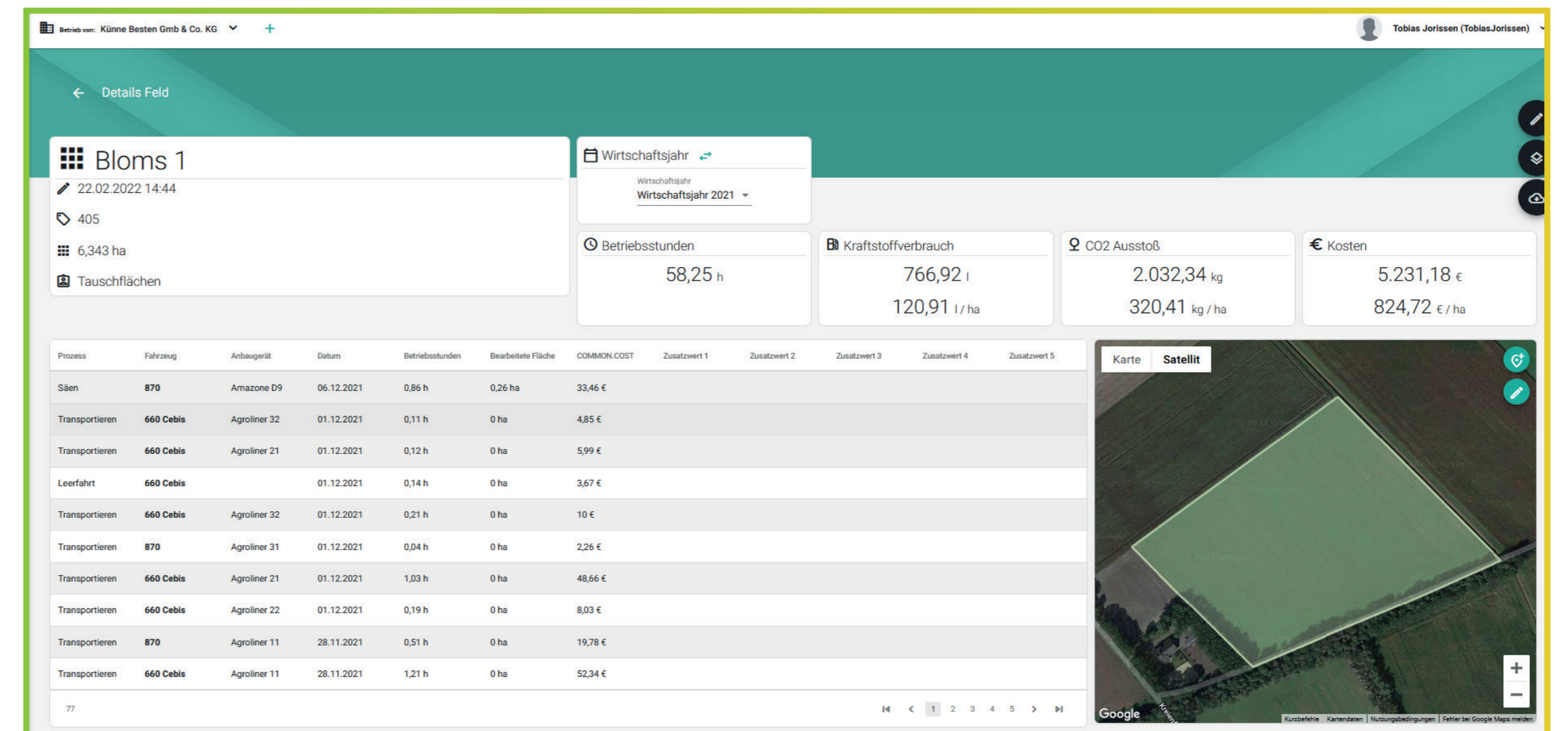
- Effizientes Kostencontrolling ist entscheidend für die Steuerung eines landwirtschaftlichen Betriebes
- Erstellung eines flächenspezifischen Klimafußabdrucks beim Kartoffelanbau
- Erprobung eines digitalen Telemetriesystems
- Digitale Erfassung landwirtschaftlich gemischter Maschinenflotten



Erfasste Wegstrecken auf dem Feld und der Straße mittels exatrek

Ergebnis

- Flächenspezifische Kostenkalkulationen sind durchführbar
- Allokation von Hof-Feld-Entfernungen bei Anfahrt mehrerer Flächen nur bedingt möglich
- Empirische Werte annähernd gleich zur Standardkalkulationsdaten (KTBL)
- Unterschiede der erfassten Werte beim Roden und Pflanzen (exatrek und KTBL)

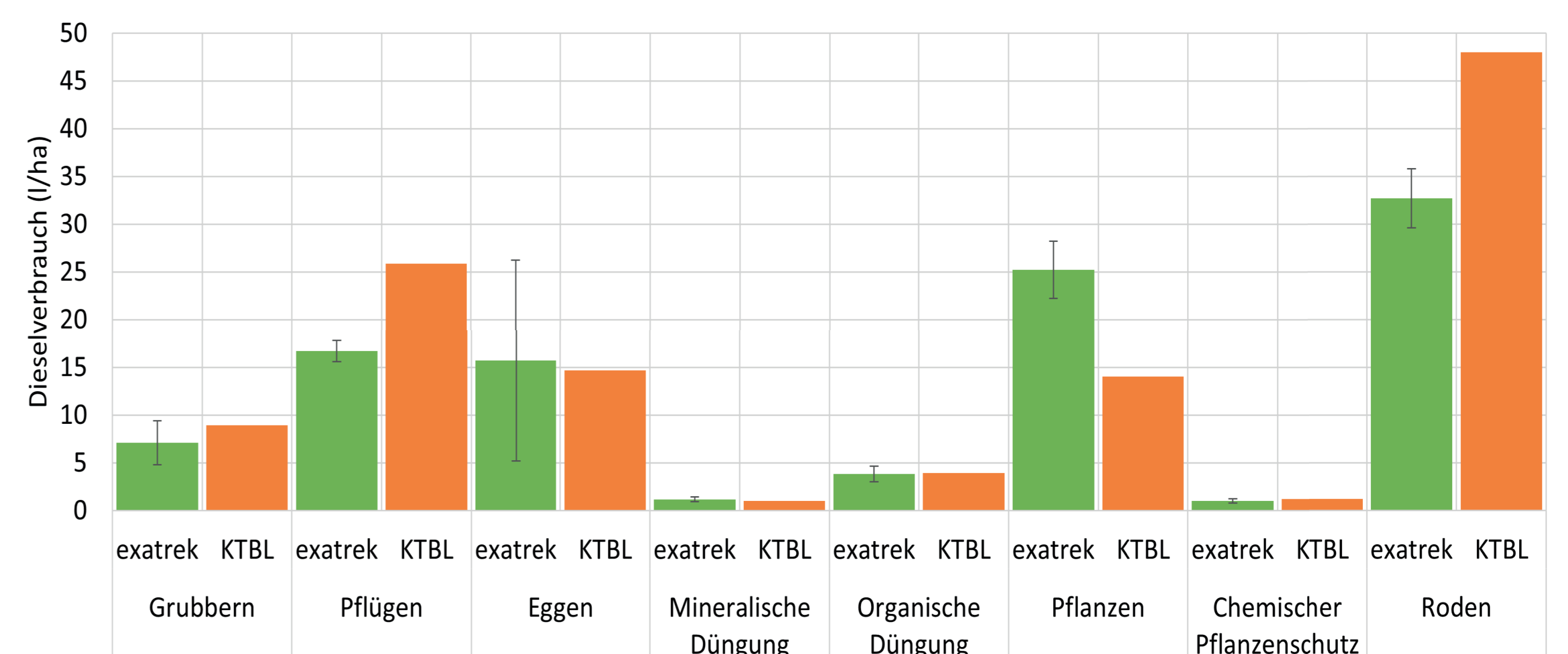


Screenshot der Web-Anwendung von exatrek

Praktische Umsetzung

- Erprobung des Hard- und Softwaresystems exatrek der Firma EXA Computing GmbH
- Digitale Erfassung des Maschineneinsatzes, der Arbeitszeit und des Dieserverbrauchs bei der Prozesskette „Kartoffel“
- Installation der Hardware auf allen eingesetzten Maschinen
- Vergleich mit Standardkalkulationen des Kuratoriums für Technik und Bauwesen in der Landwirtschaft e. V. (KTBL)

Dieserverbrauch bei einmaliger Überfahrt auf Basis von exatrek-Messungen und KTBL-Standardkalkulationen



Erfasste Dieserverbräuche zur weiteren Verwendungen flächenspezifischer Kosten und Treibhausgasemissionen